

# Webasto Unite

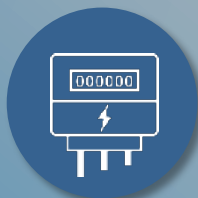
Voll vernetztes  
und smartes  
Laden für Ihr  
Unternehmen



# Webasto Unite: wesentliche Vorteile



**Vollumfänglich vernetzt: Zugriff und Steuerung rund um die Uhr**  
*Backend Webasto ChargeConnect und RFID-Authentifizierung:  
Zukunftssicher, intelligent und einsatzbereit für halböffentliches Laden*



## Transparent und abrechenbar

*Integrierter MID-konformer Zähler für wichtige Geschäftsanwendungen wie  
Abrechnung und Rückerstattung von Ladevorgängen (eichrechtskonforme  
Version ab Q3/2022)*



## Ideal für Ihre Anwendung

*Integriertes Cluster-Lastmanagement für bis zu 32 Ladestationen zur  
optimalen Nutzung der verfügbaren Energie*



## Flexibel erweiterbar

*Integration in komplexe Energiemanagementsysteme dank  
intelligenter Schnittstellen, für nachhaltiges und kosteneffizientes  
Laden*

# Webasto Unite: Die ideale Ladelösung für Unternehmen

## Intelligente Anwenderfreundlichkeit

- Digitales Management und Fernsteuerung mit Webasto ChargeConnect (App + Portal) Datenübertragung
- Sicherer Zugriff: RFID-Authentifizierung, Nutzermanagement im Backend Webasto ChargeConnect oder einfache Authentifizierung über Scan & Charge
- Zählerfenster für maximale Transparenz
- Kompatibel mit intelligenten Netzen: Netzbetreiber können die Anlage aus der Ferne steuern

## Einfache Installation

- Das intelligente Hardwarekonzept ermöglicht eine einfache und zeitsparende Installation.
- Installation mit App-Unterstützung für Elektriker über die Webasto Charger Setup App
- Die Ladekapazität kann über DIP-Schalter, die Webasto Charger Setup App oder das integrierte WebUI in verschiedenen Stufen bis zu 22 kW eingestellt werden.
- Keine versteckten/zusätzlichen Kosten dank integrierter DC-Fehlerstromüberwachung



<sup>1</sup> Rechnungsstellung über Export oder Drittanbieter-Dienstleistungen (z. B. Monta, eFlux)

<sup>2</sup> Über „Intelligente Ladeprofile“ verfügbar ab Q3 2022

<sup>3</sup> Für kompatible EMS siehe Webasto-Kompatibilitätsliste

<sup>4</sup> Externer intelligenter Zähler erforderlich, intelligente Zähler siehe Webasto Kompatibilitätsliste

## Breiter Einsatzbereich

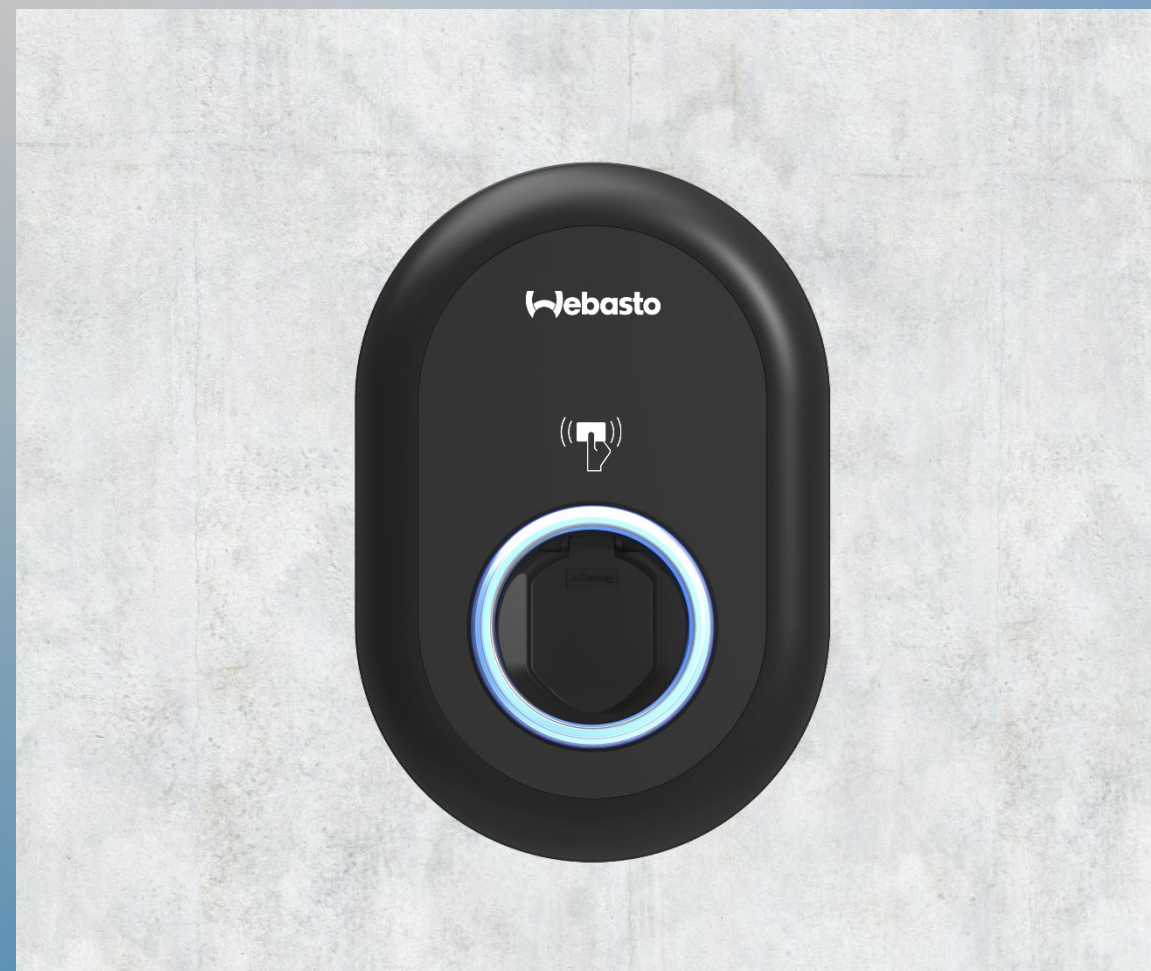
- Kostengünstigeres Laden über EMS<sup>3</sup> oder Webasto ChargeConnect<sup>2</sup> dank solar- und tarifoptimiertem Laden
- Reaktionsschnelles (dynamisches<sup>4</sup>) lokales Lastmanagement (Hub/Satellite) für bis zu 32 Ladestationen
- Digitales Management der Ladeinfrastruktur über Webasto ChargeConnect, z. B. Rechnungsstellung<sup>1</sup>, Nutzer- und Standortverwaltung, umfangreiche Berichtsmöglichkeiten
- Integration in Energiemanagement-Systeme (EMS)<sup>3</sup>

## Kompakt und gleichzeitig flexibel

- Ladekapazität bis zu 22 kW (bis zu 10-mal schneller als über die Steckdose zu Hause)
- Variante mit Shutter (MID) und Buchse (Eichrecht)
- Integrierter MID-konformer Zähler zur genauen Messung von Ladevorgängen; eichrechtskonforme Version in Vorbereitung (verfügbar ca. 2. HJ 2022)
- Robustes, hochwertiges Gehäuse nach bewährten Webasto Standards

# Webasto Unite: Technische Daten

Technische Daten	Ladeleistung	Bis zu 22 kW
	Nennstrom	Bis zu 32 A; konfigurierbar über DIP-Schalter (10, 13, 16, 20, 25, 30, 32 A) oder in 1-A-Schritten über integrierte WebUI oder Webasto Charger Setup App)
	Netzspannung	230/400 V AC (Europa)
	Netzfrequenz	50 Hz
	Netzformen	TT/TN/IT
	Zugriffssteuerung	RFID; Webasto ChargeConnect App
	HMI	LED-Ring (RGB)/Zählerfenster
	Externe Steuerschnittstelle	Potenzialfreier Kontakt
	Kommunikationsprotokolle	OCPP 1.6 JSON (OCPP 2.0 ready), Modbus RTU, Modbus TCP
	Hardwarechnittstellen	Ethernet, RS485, WLAN & WLAN-Hotspot
	Verbindungstyp für Ladekabel	Buchse für Typ-2-Ladekabel (inkl. Shutter für MID-Version)
	Schutzart	IP54
	Stoßfestigkeit	IK10 (Display: IK08)
	Abmessungen (B × H × T)	315 x 460 x 135 mm
Gewicht	5 kg	





Hohe  
Daten-  
sicherheits-  
standards

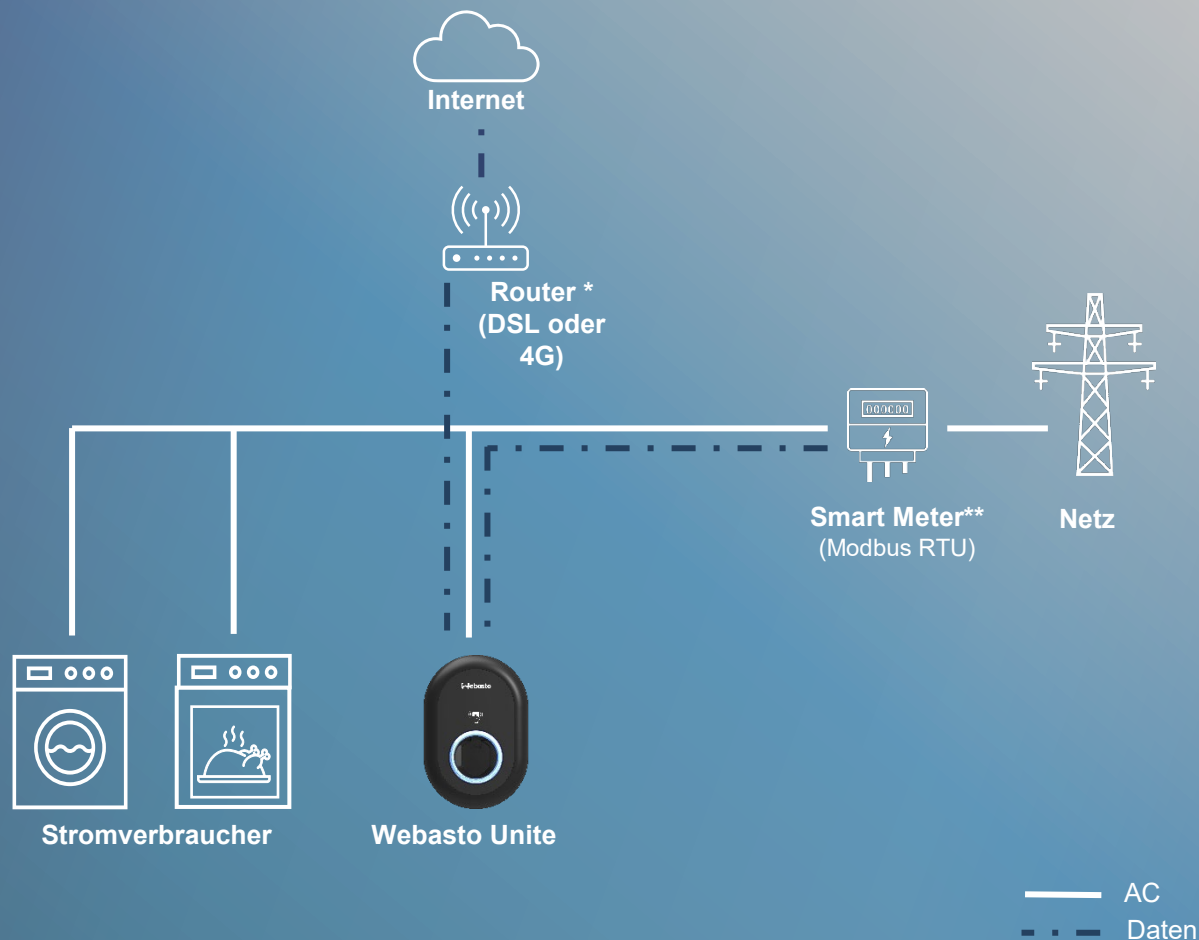
# Smartes Webasto Unite Backend: Webasto ChargeConnect

Management der Webasto Unite über Web-Portal und App:

- Umfassende Überwachung und Analyse mit Echtzeit-Status aller Ladestationen
- Ferngesteuertes Starten und Stoppen von Ladevorgängen
- Detaillierter Überblick über abgeschlossene Ladevorgänge
- Datenexport der Ladehistorie
- Zugriff auf Log-Daten
- Anzeige von Systeminformationen in Form von Benachrichtigungen
- Konfiguration von Ladestation und Nutzereinstellungen
- Verwaltung von Nutzerrechten und gemeinsame Nutzung der Ladestation mit Familie, Freunden und Gästen
- Regelmäßige Updates mit neuen Funktionen für die App und das Portal



# Dynamisches Lastmanagement der Webasto Unite Stand-Alone Modus



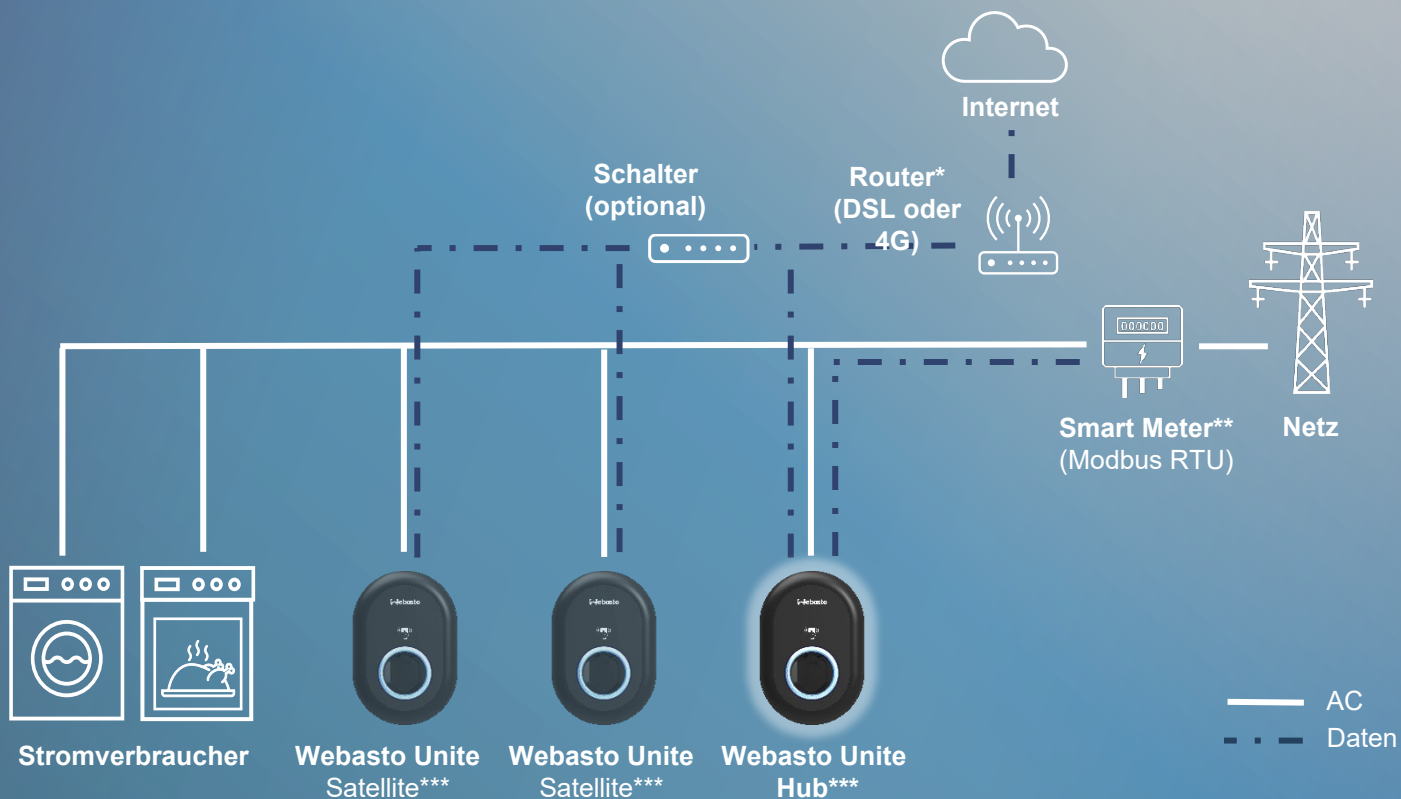
## Dynamisches Lastmanagement (DLM) Stand-Alone Modus

- Verwendung in Privathaushalten, wenn der verfügbare Strom begrenzt ist.
- In diesem Fall gibt es nur eine Wallbox und einen Smart Meter\*\*.
- Der Smart Meter muss mit Webasto Unite kompatibel sein. (Siehe Kompatibilitätsliste)
- Es ist dynamisch, weil externe Lasten berücksichtigt werden.
- Die Verbindung zwischen Wallbox & Smart Meter erfolgt über Modbus RTU (2-adriges Kabel).
- Der Smart Meter misst die aktuellen Werte und sendet sie an die Wallbox.
- Die Wallbox berechnet den verfügbaren Ladestrom.

\* Die Wallbox-Verbindung zum Internet kann über LAN oder WLAN hergestellt werden.

\*\* Kompatible Smart Meter: siehe Kompatibilitätsliste

# Dynamisches Lastmanagement der Webasto Unite Cluster-Modus



## Dynamisches Lastmanagement (DLM) Cluster-Modus

- Für den Einbau von mehr als einer Wallbox
- Der Smart Meter muss mit Webasto Unite kompatibel sein. (Siehe Kompatibilitätsliste)
- Es ist dynamisch, weil externe Lasten berücksichtigt werden.
- Die Verbindung zwischen Hub & Smart Meter erfolgt über Modbus RTU (2-adriges Kabel).
- Der Smart Meter misst die aktuellen Werte und sendet sie an den Hub der Webasto Unite.
- Der Webasto Unite Hub steuert dynamisch alle Ladestationen und stellt sicher, dass der verfügbare Strom nicht überschritten wird.

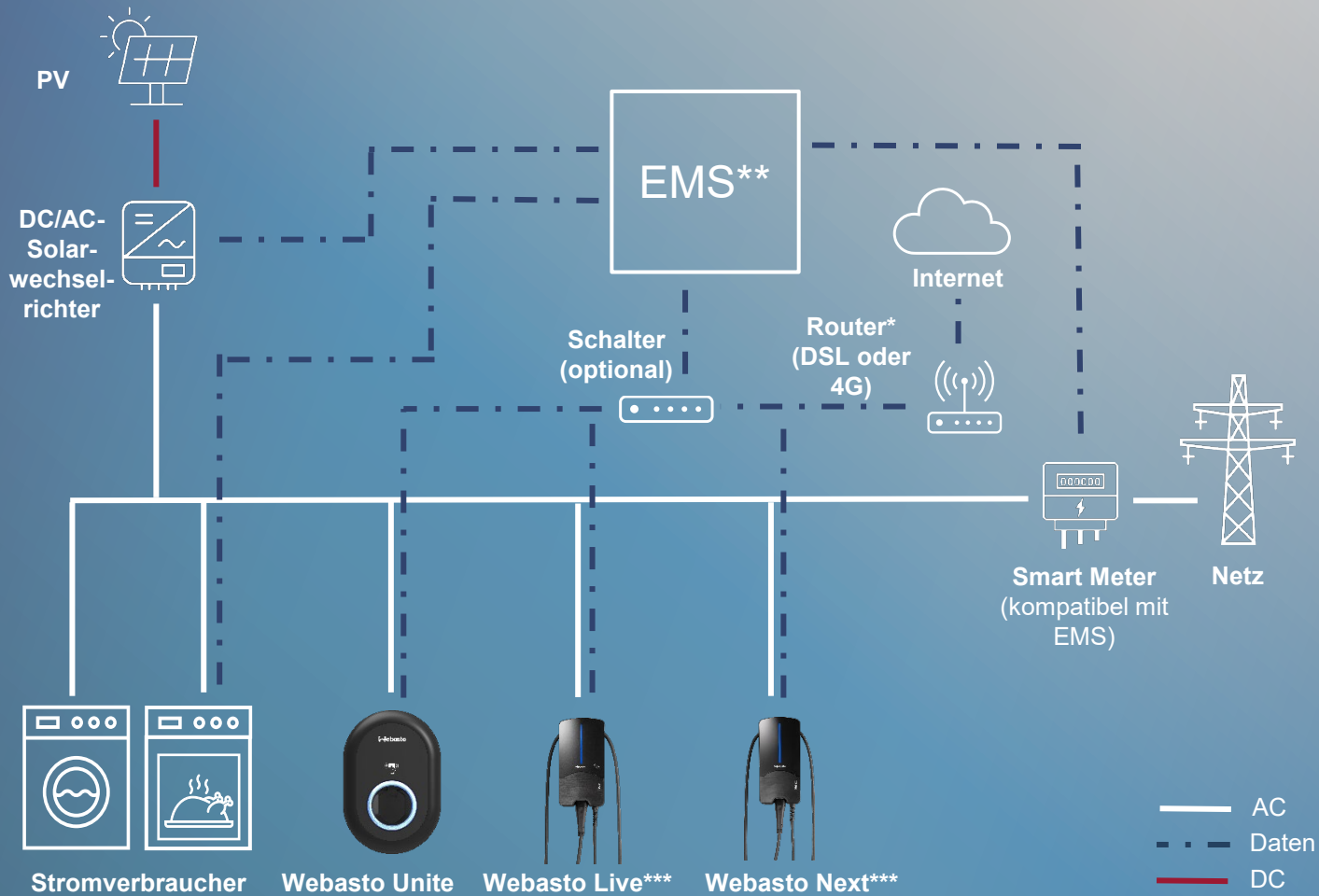
\* Die Wallbox-Verbindung zum Internet kann über LAN oder WLAN hergestellt werden.

\*\* Kompatible Zähler: siehe Kompatibilitätsliste

\*\*\* Nur mit Webasto Unite Wallboxen (bis zu 32). Andere Modelle sind nicht kompatibel.

# PV-Überschussladen mit Webasto Unite

## Integration in ein Energiemanagement-System (EMS)



### PV-Überschussladung

#### Integration in ein Energiemanagement-System

- Mit einem kompatiblen EMS können die Ladevorgänge der Webasto Unite so optimiert werden, dass nur die überschüssige Energie, die von den Solarpanels erzeugt wird, zum Laden genutzt wird.
- Das Smart Meter (optional) sollte mit dem EMS kompatibel sein. (Nicht unbedingt von unserer Liste).
- Das EMS kommuniziert entweder direkt mit dem PV-Wechselrichter oder einem Smart Meter, das die von den PV-Panels erzeugte überschüssige Energie misst.
- Auf Wunsch kann die Ladeenergie nur von den Solarpanels und nicht aus dem Netz bezogen werden.
- Wallboxen können nur mit mindestens 6 A pro Phase laden:
  - 1 Phase (6 A) → min. Leistung 1,3 kW
  - 3 Phasen (6 A) → min. Leistung 4,1 kW
- Die Validierung von EMS-Partnern ist kontinuierlich im Gange.
- Die Liste wird Ende Q2/2022 verfügbar sein.

\* Die Wallbox-Verbindung zum Internet kann über LAN oder WLAN hergestellt werden.

\*\* Kompatible EMS: siehe Kompatibilitätsliste

\*\*\* Andere Wallboxen in der Installation (z. B. Webasto Live/Webasto Next) können auch durch das EMS gesteuert werden. Voraussetzung dafür ist, dass das EMS auch mit diesen Wallboxen kompatibel ist.



# Optionen für die Rechnungsstellung mit der Webasto Unite

Hohe  
Daten-  
sicherheits-  
standards

## Option 1 – Datenexport

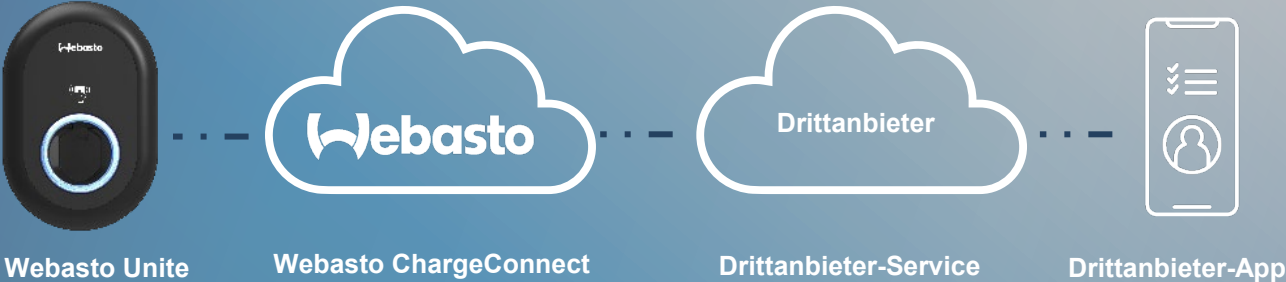


### Technischer Prozess

- Die Daten der Ladevorgänge der Webasto Unite werden durch den MID-zertifizierten integrierten Zähler gemessen.
- Datenübertragung in die Cloud von Webasto ChargeConnect
- Export von Ladedaten über Bericht (.xls, .csv etc.)
- Nutzung der Daten zu Abrechnungszwecken. Die Daten können in andere Systeme (z. B. ERP-Systeme) integriert werden.

# Optionen für die Rechnungsstellung mit der Webasto Unite

## Option 2 – Datenweiterleitung an 3. Backend\* via Webasto ChargeConnect



### Technischer Prozess

- Die Wallbox ist standardmäßig durchgängig mit Webasto ChargeConnect verbunden.
- Der Drittanbieter-Service muss qualifiziert/freigeschaltet werden.
- Eine Cloud-Verbindung wird zwischen dem Drittanbieter-Service und Webasto ChargeConnect hergestellt.
- Drittanbieter-Service empfängt alle weitergeleiteten OCPP-Daten.



### User Experience

- Nutzer claimed Wallbox über einen Drittanbieter-Service seiner Wahl (muss zuerst von Webasto qualifiziert werden)\*.
- Nutzer verwendet hauptsächlich oder ausschließlich Drittanbieter-Backend.
- Nutzer erhält Unterstützung durch Webasto mit Remote Service über Webasto ChargeConnect.

\* Liste „angeschlossener“ Partner Monta and E-Flux (in Verhandlung)